

Российская Федерация
Иркутская область город Шелехов
**МУНИЦИПАЛЬНОЕ БЮДЖЕТНОЕ УЧРЕЖДЕНИЕ
«Архитектура и Градостроительство»**

Заказчик - Администрация Оёкского муниципального образования, Иркутского района, Иркутской области.

**Благоустройство общественной территории - площади Дома
Культуры, находящейся по адресу: Иркутская область,
Иркутский район, с. Оек, ул. Кирова, 91 "Д"**

ПРОЕКТНАЯ ДОКУМЕНТАЦИЯ

Раздел 2. Схема планировочной организации земельного участка

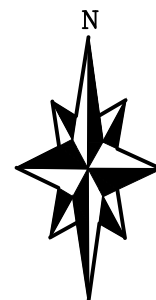
02-2018-ПЗУ

Главный архитектор проекта

Л. В. Вязникова

ВЕДОМОСТЬ ОСНОВНЫХ КОМПЛЕКТОВ ЧЕРТЕЖЕЙ

Обозначение	Наименование	Примечание
02-2018-ПЗУ	Схема планировочной организации земельного участка	
02-2018-ИОС1.2	Наружное электроосвещение	



Ситуационная схема



Граница ремонта территории

Ведомость чертежей основного комплекта

Номер	Наименование	Примечание
1	Общие данные.	
2	Общие указания	
3	Схема фотофиксации.	
4	План благоустройства территории. М 1:500.	
5	Схема демонтажа. М 1:500.	
6	Объемы работ для дорожных покрытий.	
7	Устройство сцены. Спецификация.	
8	Устройство сцены. Разрезы, узлы.	
9	Устройство покрытия лестниц резиновой плиткой.	
10	Укрепление склона	
11	Схема информационного стенда	
12	Малые архитектурные формы.	

Инов. № подл. | Подпись и дата | Взам. инв. №

Технические решения, принятые в рабочих чертежах, соответствуют требованиям экологических, санитарно-гигиенических, противопожарных и других норм действующих на территории Российской Федерации и обеспечивают безопасную для жизни и здоровья людей эксплуатацию объекта при соблюдении предусмотренных чертежами мероприятий.

Главный архитектор проекта *Л. В. Вязникова* - Л. В. Вязникова

02-2018-ПЗУ					
Благоустройство общественной территории - площади Дома Культуры, находящейся по адресу: Иркутская область, Иркутский район, с. Оек, ул. Кирова, 91 "Д"					
Изм.	Кол.уч.	Лист	Ндок.	Подпись	Дата
ГИП		Козлова		<i>Козлова</i>	1.17
ГАП		Вязникова		<i>Вязникова</i>	
Н.контроль		Вязникова		<i>Вязникова</i>	
				Стадия	Лист
				П	1
				Листов	12
Общие данные.				МБУ "Архитектура и градостроительство" г.Шелехов	

Общие указания

Проект Благоустройство общественной территории - площади Дома Культуры, находящейся по адресу: Иркутская область, Иркутский район, с. Оек, ул. Кирова, 91 "Д", разработан на основании Муниципального контракта и Технического задания, в соответствии с требованиями норм проектирования:

- СП 42.13330-2011 "Градостроительство. Планировка и застройка городских и сельских поселений";
- СНиП III.07.10-75 "Благоустройство территории";
- СНиП 2.05.02-85* "Автомобильные дороги";
- СП 35-102-2001 "Жилая среда с планировочными элементами, доступными инвалидам"

Проект выполнен на топографической основе масштаба 1:500, выполненной Восточно-Сибирским филиалом АО "Ростехинвентаризация - Федеральное БТИ" Иркутского отделения в феврале 2018 года.

Система координат - МСК38, система высот - Балтийская.

Проектом предусматривается:

- демонтаж старых покрытий площади, пешеходной дорожки;
- демонтаж старых МАФ;
- демонтаж деревянной сцены;
- монтаж тротуарной плитки на площади;
- монтаж новой деревянной сцены;
- оборудование территории МАФ (лавки, урны, информационные стенды с подсветкой);
- устройство площадки для размещения мемориального объекта из асфальтобетона;
- облицовка существующих лестниц резиновой плиткой;
- укрепление откосов в границах благоустройства георешеткой;
- пересадка кустарника.

Основу архитектурно-планировочного решения благоустройства составляет существующая ситуация, сложившаяся на рассматриваемой территории.

Модели оборудования и материалы приняты как базовые для составления ПСД. На момент оснащения объекта модели и материалы могут быть заменены на другие по желанию заказчика в пределах характеристик данных моделей и материалов.

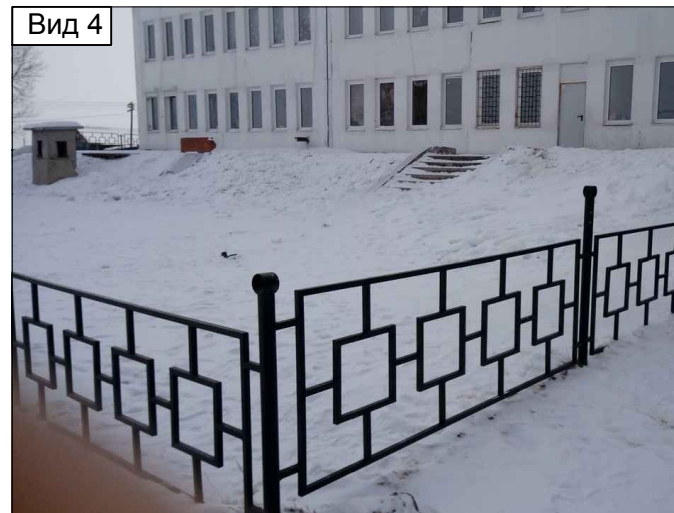
Ведомость ссылочных и прилагаемых документов

Обозначение	Наименование	Примечание
	Ссылочные документы	
СП 42.13330.2016	Градостроительство. Планировка и застройка городских и сельских поселений.	
ГОСТ 21.204-93	СПДС. Условные графические обозначения и изображения элементов генеральных планов сооружений транспорта.	

Инд. № подл.	Взам. инв. №
Подпись и дата	

						02-2018-ПЗУ			
						Благоустройство общественной территории - площади Дома Культуры, находящейся по адресу: Иркутская область, Иркутский район, с. Оек, ул. Кирова, 91 "Д"			
Изм.	Кол.уч	Лист	№док	Подпись	Дата		Стадия	Лист	Листов
				<i>Вязникова</i>			П	2	
				<i>Козлова</i>					
				<i>Вязникова</i>		Общие указания	МБУ "Архитектура и градостроительство" г.Шелехов		
Н.контроль				<i>Вязникова</i>					

Схема фотофиксации.



Взаим. инв. №
Подпись и дата
Инв. № подл.

						02-2018-ПЗУ		
						Благоустройство общественной территории - площади Дома Культуры, находящейся по адресу: Иркутская область, Иркутский район, с. Оек, ул. Кирова, 91 "Д"		
Изм.	Кол.уч	Лист	№док	Подпись	Дата	Стадия	Лист	Листов
				Вязникова		П	3	
				Козлова				
						Схема фотофиксации.		
Н.контроль				Вязникова		МБУ "Архитектура и градостроительство" г.Шелехов		

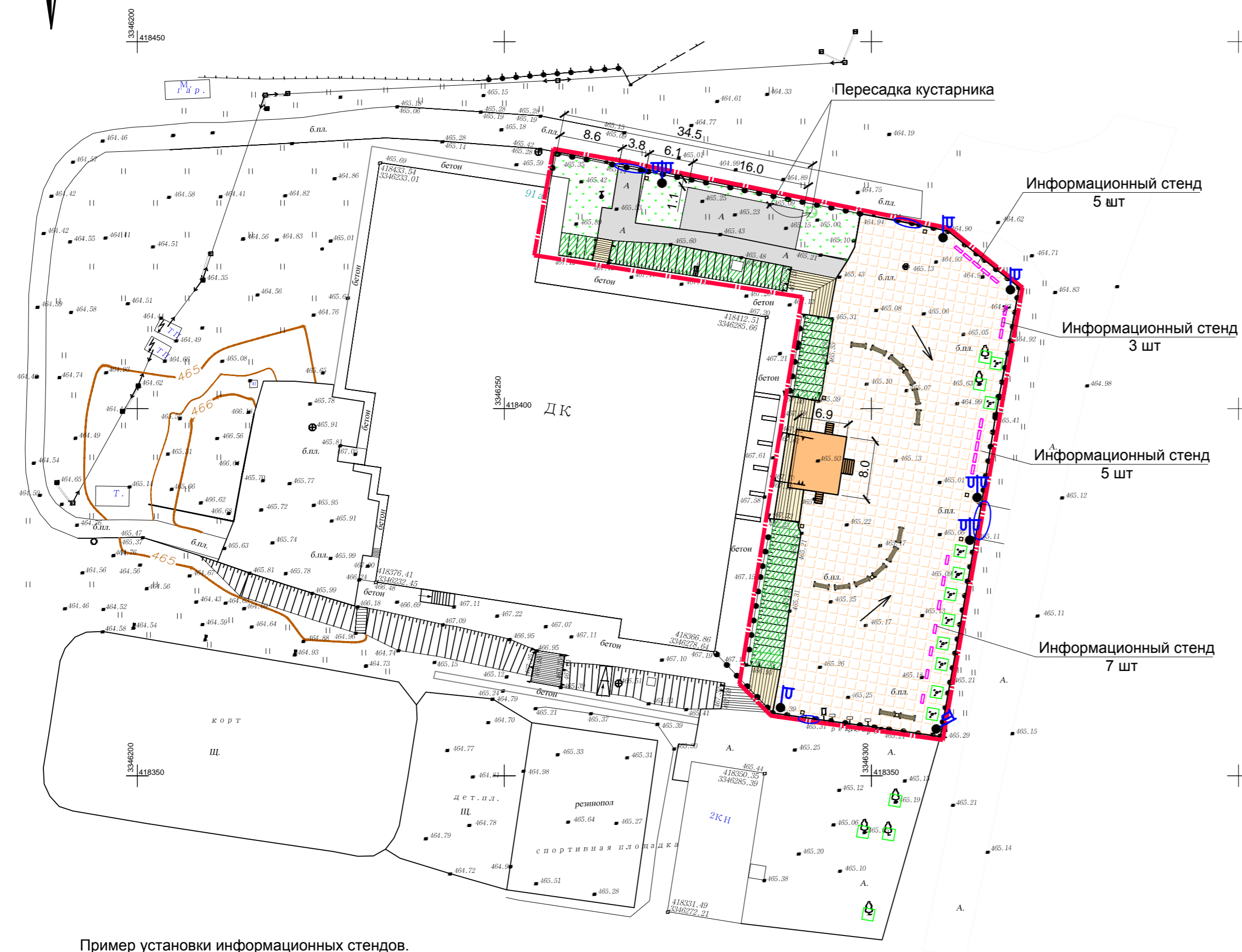


УСЛОВНЫЕ ОБОЗНАЧЕНИЯ

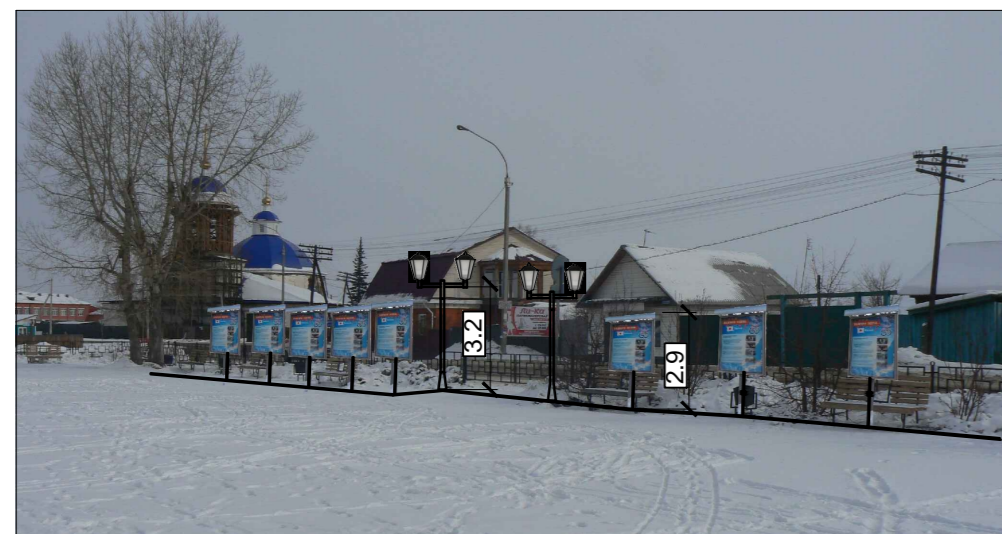
Условное изображение	Наименование
	Граница ремонта дворовой территории
	Здания
	Асфальтовое покрытие
	Покрытие тротуарной плиткой
	Покрытие резиновой плиткой ступеней
	Сцена
	Газон на склоне
	Газон (существующий)
	Ограждение (существующее)
	Скамейка
	Урна
	Опора освещения
	Информационный стенд
	Направление движения дождевых стоков
	Примыкание к существующему благоустройству

Ведомость элементов озеленения

Поз.	Условн. изобр.	Наименование породы или вида насаждения	Возр. лет	Кол. шт.	Примечание
		Кустарник (существующий) пересадка		1	С комом 0.5x0.5м. раст. грунт 100%



Пример установки информационных стендов.



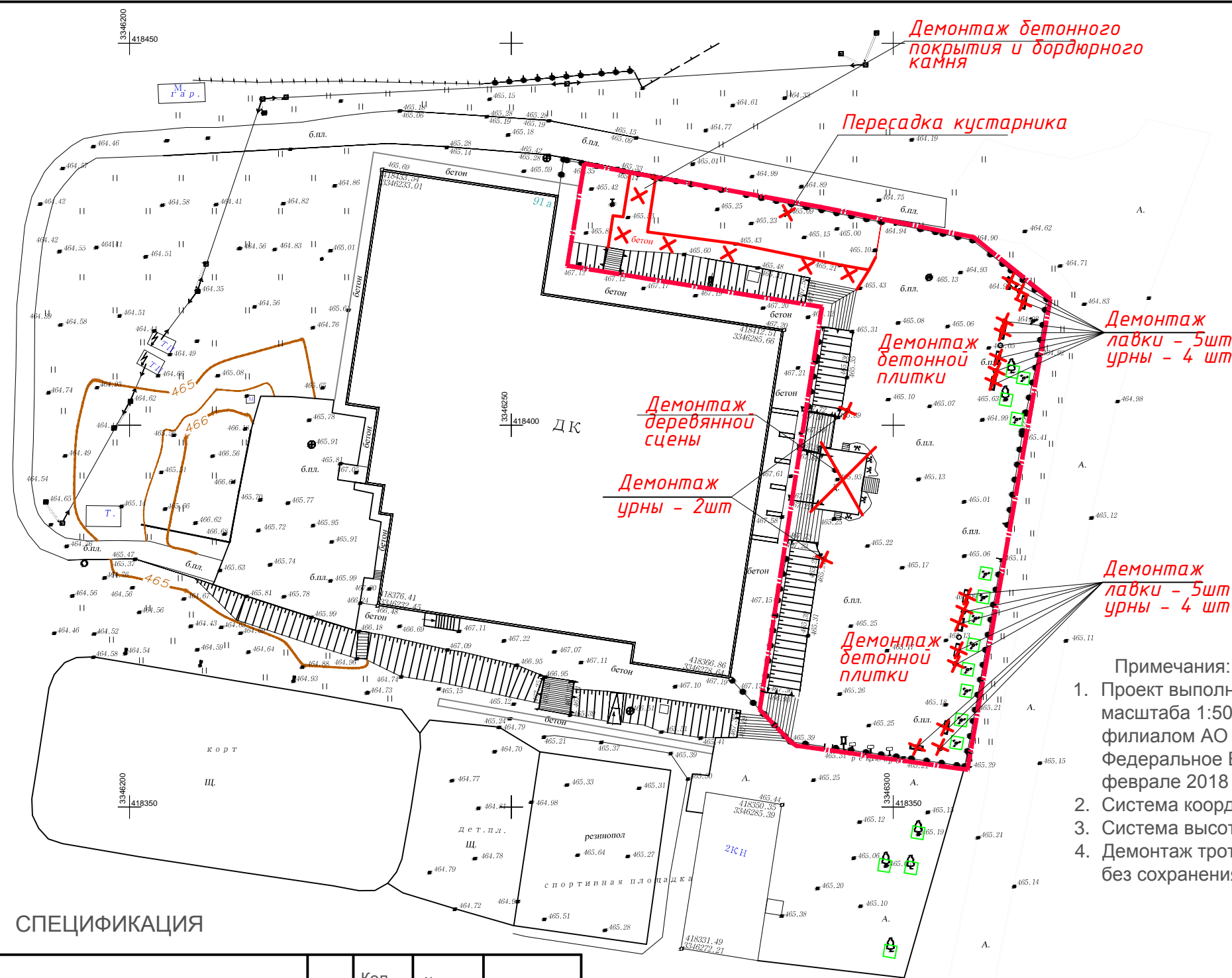
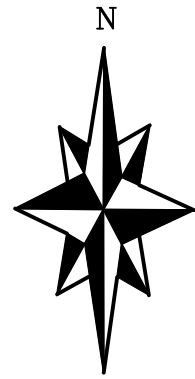
Примечания:

1. Проект выполнен на топографической основе масштаба 1:500, выполненной Восточно-Сибирским филиалом АО "Ростехинвентаризация - Федеральное БТИ" Иркутского отделения в феврале 2018 года.
2. Система координат - МСК38.
3. Система высот - Балтийская.

Граница ремонта территории
S в границах благоустройства =2500м2

Инд. № подл. Подпись и дата Взам. инв. №

02-2018-ПЗУ					
Благоустройство общественной территории - площади Дома Культуры, находящейся по адресу: Иркутская область, Иркутский район, с. Оек, ул. Кирова, 91 "Д"					
Изм.	Кол.уч.	Лист	Недок	Подпись	Дата
ГАП	Вязникова				
ГИП	Козлова				
План благоустройства территории. М 1:500.				Стадия	Лист
				П	4
Н.контроль Вязникова				МБУ "Архитектура и градостроительство" г.Шелехов	



- Примечания:
1. Проект выполнен на топографической основе масштаба 1:500, выполненной Восточно-Сибирским филиалом АО "Ростехинвентаризация - Федеральное БТИ"Иркутского отделения в феврале 2018 года.
 2. Система координат - МСК38.
 3. Система высот - Балтийская.
 4. Демонтаж тротуарной плитки предусматривается без сохранения материалов.

Граница ремонта территории
S в границах благоустройства =2500м2

СПЕЦИФИКАЦИЯ

Инв. № подл.	Взаим. инв. №	Подпись и дата	Марка поз.	Наименование	Единица измерения	Кол-во	Масса единицы кг., тонн	Примечание (всего)
			1	Демонтаж тротуарной плитки (1600,0x0,05=80м³)	м³	80.0	2,42т/м³	193.6 т
			2	Демонтаж ж/бетонного покрытия (120,0x0,04=4,8м³)	м³	4.8	2,42т/м³	11.6 т
			3	Демонтаж бордюрного камня (БР100), (тротуар)	п.м.	54.0	40.0кг	2.16 т
			4	Демонтаж деревянной сцены	м³	5.9	0,45т/м³	2.66 т
			5	Демонтаж лавок	шт.	10	24,0кг/шт	240,0кг
			6	Демонтаж урны	шт.	10	10,0кг/шт	100,0кг
			7	Выкорчевка кустарника для пересадки	шт.	1		
			8	Очистка ступеней и подступенков от штукатурки	м²	132.0		

					02-2018-ПЗУ			
					Благоустройство общественной территории - площади Дома Культуры, находящейся по адресу: Иркутская область, Иркутский район, с. Оек, ул. Кирова, 91 "Д"			
Изм.	Кол.уч	Лист	№док	Подпись	Дата	Стадия	Лист	Листов
				Вязникова		П	5	
				Козлова				
				Вязникова				
План демонтажа. М 1:500.						МБУ "Архитектура и градостроительство" г.Шелехов		

Ведомость проездов, тротуаров, дорожек и площадок

Обозн.	Условн. изобр.	Наименование	Длина, м.	Ширина, м.	Площадь покрытия, м ² .	Бордюр из борт. камня	
						Тип	Кол. м. п.
Тип 1		Пешеходные дорожки и площадки из асфальтобетона	-	-	200,0	БР 100.20.8	90,0
Тип 2		Покрытие площади тротуарной плиткой	-	-	1550,00	БР 100.20.8	150,0
Тип 3		Покрытие лестниц резиновой плиткой для ступеней (лист ГП-9) (расход клея на 1м ² - 0,52кг)	100,0м ² -ступени, ширина ступени ≈300мм, общая длина ступеней по 0,3м - 336,0м 60,0м ² -подступенки, высота подступенка ≈ 165мм, общая длина подступенков по 0,165м - 364,0м				



Асфальтобетон плотный из горячей мелкозернистой смеси, тип В, марка II, ГОСТ 9128-97*	- 0,04м.
Битум марки БД 60/90 ГОСТ 22245-90 (см. прим.1)	
ПГС мелкий	- 0.15м.
Песок среднезернистый, ГОСТ8736-93	- 0,25м
Уплотненный грунт	- 0,25м

Состав работ по устройству покрытий из асфальто-бетонной смеси.

1. Конструктивный слой дорожной одежды, на который предстоит укладывать асфальтобетонную смесь, должен быть устроен в соответствии со СНиП 3.06.03-85, уплотнен до нормируемой плотности и должен иметь требуемую ровность поверхности. После снятия существующего покрытия рекомендуется уплотнение грунта.
2. Предусмотренные проектом бортовые камни устанавливают до укладки асфальто-бетонной смеси.
3. Подготовительные работы:
 - очистку поверхности основания от пыли и грязи с помощью ручных проволочных и травяных щеток, а также продуванием сжатым воздухом от компрессора;
 - ликвидацию обнаруженных неровностей основания путем вскирковки бугров, заделки пониженных мест материалом, из которого выполнено основание, или тщательного выравнивания слоем асфальтобетона;
 - обработку поверхности основания битумной эмульсией или жидким битумом равномерным слоем не менее чем за 1-6 часов до укладки смеси нижнего слоя асфальтобетонного покрытия.
4. Устройство покрытий из асфальтобетона.



Тротуарная бетонная плитка ГОСТ 17608-91	- 0,05м.
Смесь пескоцементная (цемент М400)	- 0,05м.
Бетон класса В15, ГОСТ 26633-91*	- 0,12м.
ПГС мелкий	- 0.10м.
Уплотненный грунт	- 0,25м

Примечание:

1. Расход вяжущего принимается равным 0,45 л/м² или 0,45 л/м²×1,1=0,5кг
2. План покрытий см. лист ГП-4.

						02-2018-ПЗУ		
						Благоустройство общественной территории - площади Дома Культуры, находящейся по адресу: Иркутская область, Иркутский район, с. Оек, ул. Кирова, 91 "Д"		
Изм.	Кол.уч.	Лист	№док	Подпись	Дата			
						Стадия	Лист	Листов
						П	6	
						Объемы работ для дорожных покрытий		
						МБУ "Архитектура и градостроительство" г.Шелехов		
Н.контроль				Вязникова				

Инд. № подл.	
Подпись и дата	
Взам. инв. №	

Технология укладки резиновой плитки на твердое основание.

Уложить дорожку или площадку из резинового покрытия можно на асфальт, бетонное основание или поверх деревянного настила. В данном проекте резиновая плитка укладывается на существующие бетонные лестницы. Монтаж покрытия на твердое основание происходит с помощью клея для резиновой плитки. Резиновое покрытие должно иметь небольшой уклон (1-2°) для оттока дождевой и талой воды.

Подготовительные работы.

Поверхность основания должна быть ровной, без трещин и впадин. Бетонная стяжка не должна крошиться или отслаиваться. Любые дефекты и неровности надо убрать, поверхность очистить от лишнего мусора.

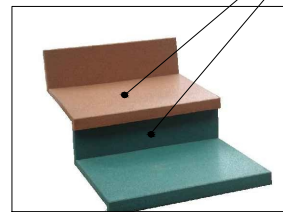
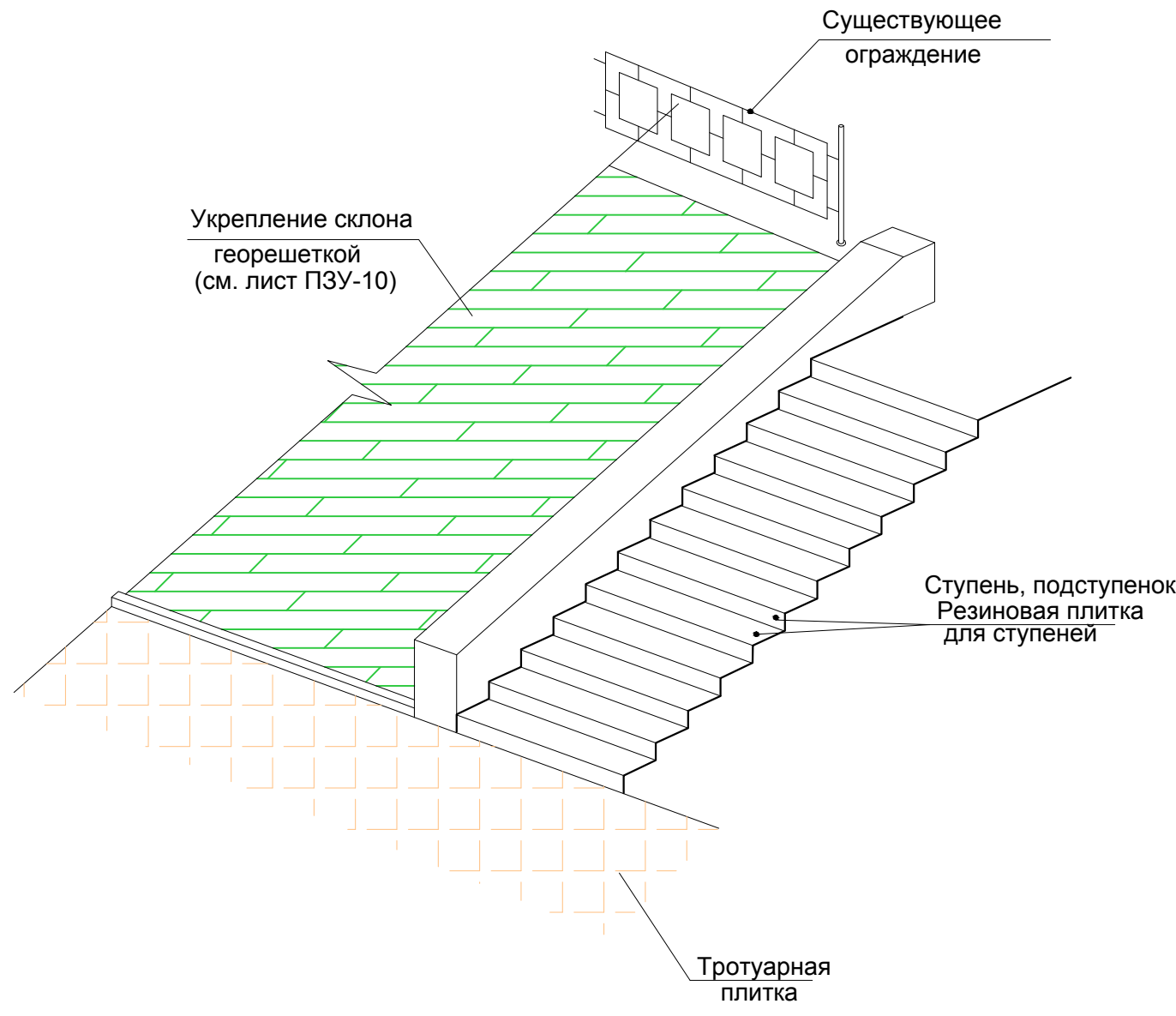
Для надежной сцепки резиновой плитки с основанием необходимо соблюдать несколько правил: Укладку покрытия из резины надо проводить в сухую погоду - на основании не должно быть луж, снега и т.д. Оптимальная температура воздуха для выполнения работ - от 5°С. Желательно, чтоб сухая погода продержалась после монтажа плитки в течение еще двух-трех дней. Этого времени достаточно для полимеризации клеевого состава и надежной сцепки материалов.

- температура воздуха и материала - 10-20°С;
- влажность воздуха - до 70%.

Последовательность монтажа.

1. Поверхность прогрунтовать. Для этого использовать грунтовку битумную. Примерный расход смеси - 300 г/м².
2. Основание оставить на 1 час до полного высыхания.
3. По периметру площадки или дорожки протянуть шнур.
4. На подготовленную поверхность нанести клей (полиуретановый, марки UZIN, расход клея 0,52кг/м²). Слой клеящего вещества выровнять шпателем или валиком.
5. Если покрываемый участок имеет квадратную, круглую или прямоугольную форму, то укладку плитки надо начинать с центра. При необходимости плитку можно резать. Для этого подойдет электрический лобзик, ножовка или обычный нож (хорошо заточенный).
6. Материал выкладывать на бетон (асфальт) и плотно прижимать к основанию, оставляя минимальный зазор между плитами.
7. Для того чтоб под плиткой не оставался воздух, а покрытие не бралось волнами, необходимо «простукивать» поверхность резиновым молотком.

Совет. Если клей проступил на лицевую сторону плитки, то его надо сразу удалить губкой. После высыхания сделать это будет сложно и на поверхности останутся пятна.



Ступень, подступенок Резиновая плитка для ступеней

Пример покрытия лестниц из резиновой плитки



Ступень, подступенок Резиновая плитка для ступеней

Примечание:
Объемы работ см. лист ПЗУ-6

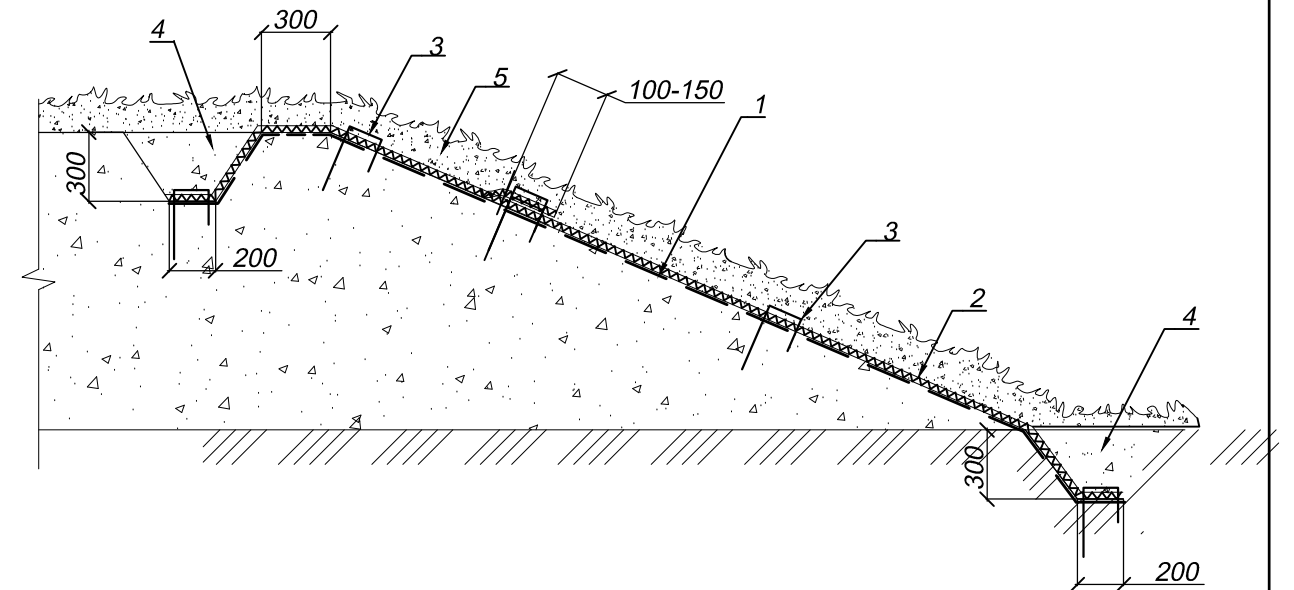
						02-2018-ПЗУ		
						Благоустройство общественной территории - площади Дома Культуры, находящейся по адресу: Иркутская область, Иркутский район, с. Оек, ул. Кирова, 91 "Д"		
Изм.	Кол.уч.	Лист	№док	Подпись	Дата	Стадия	Лист	Листов
				<i>Вязникова</i>		П	9	
ГАП		Вязникова		<i>Козлова</i>		Устройство покрытия лестниц резиновой плиткой		
ГИП		Козлова		<i>Вязникова</i>				
Н.контроль		Вязникова		<i>Вязникова</i>		МБУ "Архитектура и градостроительство" г.Шелехов		

Взам. инв. N
Подпись и дата
Инв. N подл.

Ведомость объёмов работ по укреплению склона.

№ п.п	Наименование (тип)	Ед.изм	Количество	Количество на единицу
1	Планировка откоса насыпи	м ²	280,0	
2	Уплотнение поверхности откоса, S=280,0м ²	м ³	14,0	б=50мм
3	Рытье траншеи наверху склона, L траншеи - 62,0м	м ³	9,3	Стр=0,15м ²
4	Рытье траншеи у подошвы склона, L траншеи - 62,0м	м ³	9,3	Стр=0,15м ²
5	Укладка геотекстиля Армотекс с закладкой в траншеи	м ²	336,0	1,2хS
6	Укладка георешеток с закладкой в траншеи	м ²	336,0	1,2хS
7	Закрепление георешеток анкерами	кг	50,4	18кг/100м ²
8	Заполнение конечных ячеек георешетки в траншее			
	на верху склона бетоном кл. В15, L траншеи - 62,0м	м ³	1,86	Sбет=0,03м ²
9	Засыпка грунтом траншеи на верху склона с уплотнением	м ³	7,44	Sгрунт=0,12м ²
10	Заполнение траншеи у подошвы склона бетоном В15	м ³		
	с уплотнением, L траншеи - 62,0м		4,96	Sбет=0,08м ²
11	Заполнение траншеи у подошвы склона щебнем			
	без уплотнения, L траншеи - 62,0м	м ³	5,58	Sщебня=0,09м ²
12	Заполнение георешетки растительным грунтом, S=280,0м ²	м ³	42,0	б=150мм
13	Планировка по откосу растительного грунта	м ²	280,0	
14	Укрепление растительностью: - засев трав (вручную)	кг	1,51	0,54кг/100м ²

Конструкция укрепления склона земляного полотна

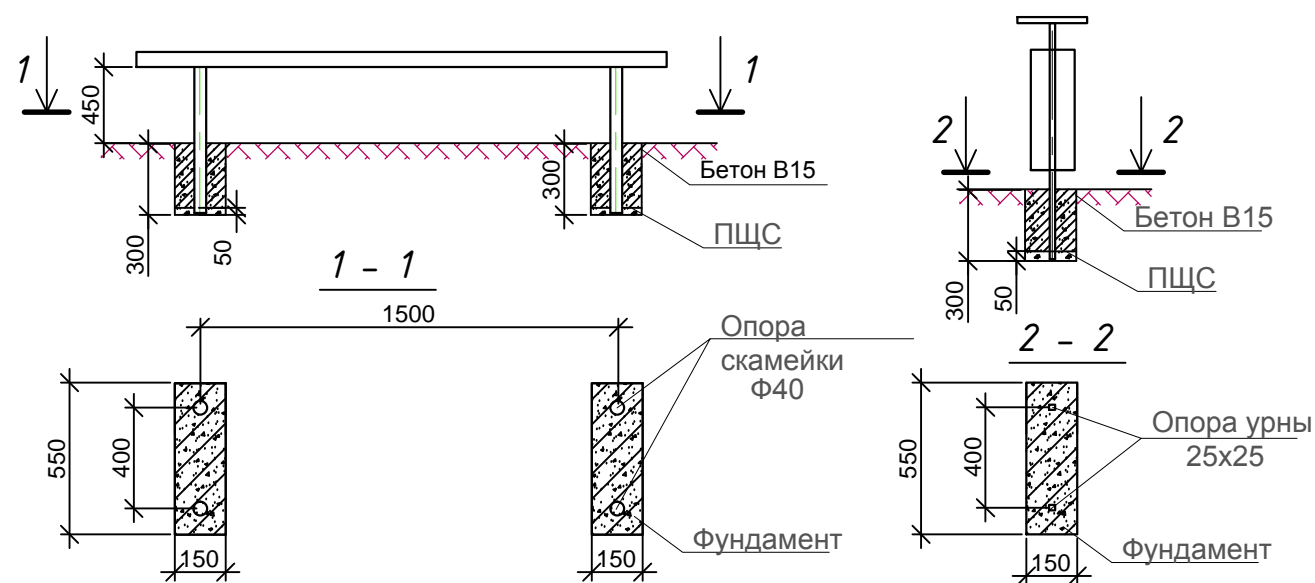


- 1 - синтетический нетканый материал Армотекс
- 2 - георешётка
- 3 - анкер стальной
- 4 - анкерная траншея
- 5 - защитный слой грунта толщиной 5-7 см с посевом трав

						02-2018-ПЗУ			
						Благоустройство общественной территории - площади Дома Культуры, находящейся по адресу: Иркутская область, Иркутский район, с. Оек, ул. Кирова, 91 "Д"			
Изм.	Кол.уч	Лист	Листов	Подпись	Дата		Стадия	Лист	Листов
		ГАП	Вязникова	<i>[Signature]</i>			П	10	
		ГИП	Козлова	<i>[Signature]</i>					
		Н.контроль	Вязникова	<i>[Signature]</i>		Укрепление склона	МБУ "Архитектура и градостроительство" г. Шелехов		

Инв. № подл. Подпись и дата. Взам. инв. №

Монтаж скамейки и урны



Скамья (тип 3)



Пример информационного стенда



Урна



Ведомость малых архитектурных форм.

№п.п	Наименование	Размеры	Кол-во шт.
1	Урна	420x330x1210мм	10
2	Скамья	730x1600x500мм	14
3	Информационный стенд	Индивидуальное исполнение (см. лист ПЗУ-11)	20

Представленные модели оборудования приняты как базовые для составления ПСД. На момент оснащения объекта модели могут быть заменены на другие по желанию заказчика в пределах технических характеристик данных моделей.

Спецификация материалов для монтажа МАФ (на 1 шт)

№п.п	Наименование	Материалы	Ед.изм.	Кол-во
		Фундамент под скамью (диван)		
1		Песчанно щебёночная смесь	м³	0.0082
2		Бетон класса В15	м³	0.040
		Фундамент под урну		
1		Песчанно щебёночная смесь	м³	0.0041
2		Бетон класса В15	м³	0.020

02-2018-ПЗУ					
Благоустройство общественной территории - площади Дома Культуры, находящейся по адресу: Иркутская область, Иркутский район, с. Оек, ул. Кирова, 91 "Д"					
Изм.	Кол.уч.	Лист	Ндок.	Подпись	Дата
ГИП	Козлова			<i>Козлова</i>	
ГАП	Вязникова			<i>Вязникова</i>	
Н.контроль	Вязникова			<i>Вязникова</i>	
				Стадия	Лист
				П	12
Установка малых архитектурных форм				МБУ "Архитектура и градостроительство" г.Шелехов	

Взам. инв. N

Подпись и дата

Инв. N подл.